

Shopping guide

ИСКУССТВО
туфли DIOR,
косметика CHANEL,
платье YVES SALOMON

**Элегантная
мощь**
PORSCHE
PANAMERA 4S

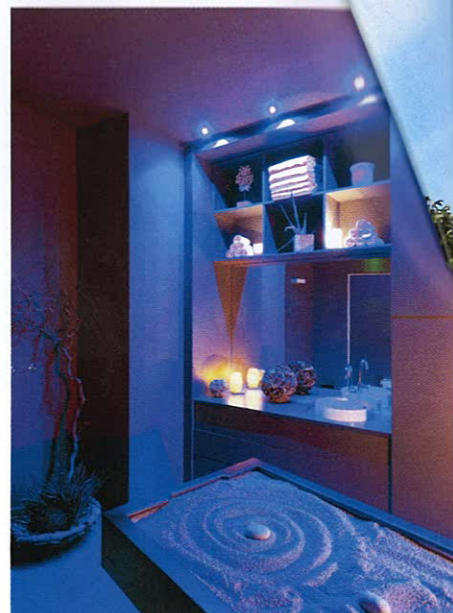
**Екатерина
Шипулина:**
«Люблю красивые
наряды
и не отказываю
себе в шопинге»



ПОДЛИННЫЕ ШЕДЕВРЫ:
кольцо CARTIER, колье OSCAR DE LA RENTA,
серьги PRIMA EXCLUSIVE, очки ANNA-KARIN KARLSSON



Соляная комната



Второе дыхание

Живописное итальянское озеро Гарда — одно из тех мест, куда следует приезжать за вдохновением, покоем и красотой в любое время года ТЕКСТ: КАРИНА МАТЕВОСЯН

Первое, что слышишь, когда попадаешь в очаровательный городок Рива дель Гарда, — абсолютная тишина, которую нарушает лишь шепот листвы да забавное кряканье уток. В этом сладком безмолвии, таком ошеломляюще непривычном для городского жителя, возвышается монументальное здание отеля Lido Palace, построенное в 1899 году, в самый расцвет Belle Epoque*. После Второй мировой войны отель был частично разрушен и переходил из рук в руки, пока в 1999 году венецианский архитектор Альберто Чекетто не взялся вдохнуть в него вторую жизнь. Спустя несколько лет тщательно реконструированный Lido Palace распахнул свои двери со всей итальянской гостеприимностью. Глядя на великолепную классическую архитектуру, ожидаешь увидеть внутри предметы, пропитанные вековой историей.

Но вместо дворцовых интерьеров со старинными комодами гости попадают в современное фойе с огромными окнами, бирюзовыми диванами и абстрактными картинами. Словом, строгий снаружи палатко объявляет решительный бойкот обыденности и консерватизму внутри. Lido по праву гордится огромным спа-комплексом, сочетающим джакузи, несколько видов саун и бань, фитнес-центр и процедурные комнаты. Одна из них — соляная, со стеной, выложенной светящейся мозаикой из соляных кирпичей, убаюкивает, словно волшебная колыбелька. Впрочем, все здесь способствует успокоению и расслаблению. Даже вид с террасы ресторана открывается совершенно безмятежный: днем за чашечкой капучино можно бесконечно наслаждаться видом небольшого порта с яхтами и набережной с пальмовыми аллеями. ■■■

Обед с видом на набережную



* БЕЛЬ ЭПОХ

Контраст КЛАССИЧЕСКОЙ
архитектуры с ХАЙТЕК-интерьером
создал новый, ни на что НЕ ПОХОЖИЙ
образ отеля LIDO PALACE

