

ДОМ

МЕЖДУНАРОДНЫЙ
ЖУРНАЛ
О ДИЗАЙНЕ

№ 09 СЕНТЯБРЬ 2017

& И Н Т Е Р Ь Е Р

ВИДЫ НА БУДУЩЕЕ

ПЛАНЫ, НАДЕЖДЫ
И ПЕРСПЕКТИВЫ
ИНТЕРЬЕРНОГО
ДИЗАЙНА

25
ПРЕДМЕТОВ
ДЕКОРА
В ОТТЕНКАХ
ОСЕНИ

ПРИГЛАШЕННЫЙ
РЕДАКТОР
АННА
ГУТЛИНА

ЛУЧШИЕ
КУХНИ
ДЛЯ
ДОМА
И ОФИСА

СПЕЦПРОЕКТ
«ПРОГУЛКА»: НОВЫЙ СЕЗОН

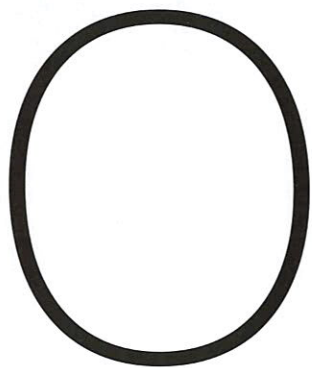
16+



КРАСОТА СПАСАЕТ

ИЗЫСКАННЫЕ ИНТЕРЬЕРЫ НОВОГО, ОТКРЫВШЕГОСЯ
В КОНЦЕ ПРОШЛОГО ГОДА В ГАБАЛЕ CHENOT PALACE
HEALTH WELLNESS HOTEL ОКАЗЫВАЮТ ДОПОЛНИТЕЛЬНЫЙ
ТЕРАПЕВТИЧЕСКИЙ ЭФФЕКТ. ДОКАЗАНО.





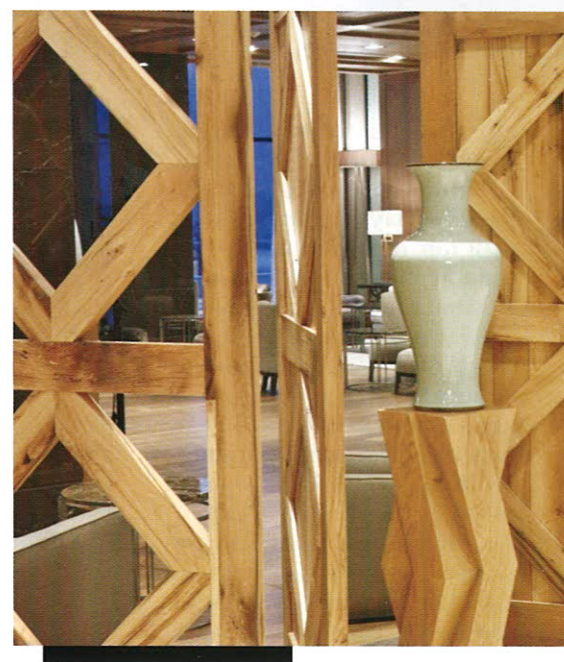
здоровительный центр, работающий по программам известного на весь мир доктора Анри Шено, расположился в одном из

самых живописных мест Азербайджана, в окружении леса, озера и гор. Дизайн-философия Chenot Palace построена на использовании натуральных материалов и природных оттенков, гармонично вписанных в окружающую природу, неспроста здание отеля построено в виде гигантского шале с огромными панорамными окнами и деревянными полами. Все это призвано погружать приезжающих сюда гостей в атмосферу уюта, тепла и спокойствия.

Автором дизайн-проекта Chenot Palace стал известный французский дизайнер-архитектор Мишель Жуане. «Для меня было важно, чтобы гости, приезжая сюда, испытывали радость возвращения в теплый дом в горах», — комментирует автор.

Для отделки фасадов Жуане пошел по самому логичному пути — использовал типичные для этой местности материалы — камень и дерево горной сосны. Из опоясывающих здание террас номеров открываются виды на ландшафтный парк с





ДИЗАЙН-ФИЛОСОФИЯ
CHENOT PALACE ПОСТРОЕНА
НА ИСПОЛЬЗОВАНИИ
НАТУРАЛЬНЫХ МАТЕРИАЛОВ
И ПРИРОДНЫХ ОТТЕНКОВ



прудами, цветочными клумбами и уютными беседками.

Интерьеры лобби Chenot Palace сразу задают правильный тон: обшитые благородной древесиной стены, большой камин, изящная мебель и панорамный вид на озеро. Оригинальные люстры и светильники добавляют уюта и изысканности. Умело жонглируя стилями, Мишелю Жуане удалось виртуозно сочетать характерные для традиционного шале признаки, как, например, обилие натурального дерева и кожи и наряду с этим использование бронзы, мягкого золота, серебристой патины и хрусталя. Кроме того, важной частью интерьера стала обширная коллекция художественных произведений, в том числе эксклюзивных полотен азербайджанских художников. Подобная контрастность обеспечила удивительный

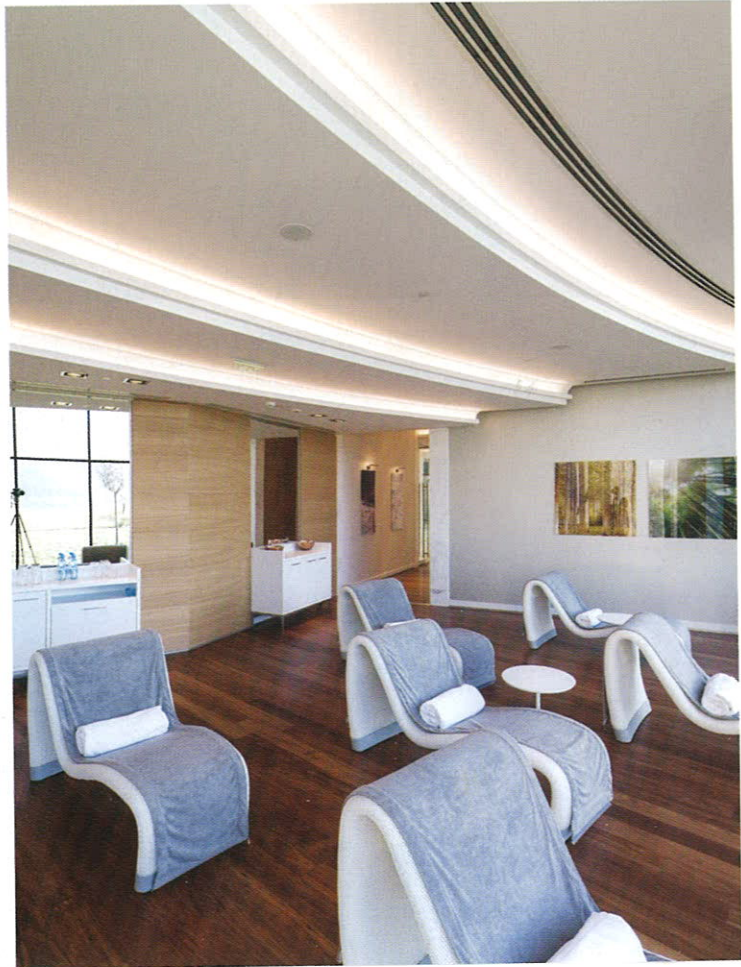




УМЕЛО ЖОНГЛИРУЯ
СТИЛЯМИ, МИШЕЛЮ
ЖУАНЕ УДАЛОСЬ
ВИРТУОЗНО
СОЧЕТАТЬ
ХАРАКТЕРНЫЕ ДЛЯ
ТРАДИЦИОННОГО
ШАЛЕ ПРИЗНАКИ

эффект: по-настоящему роскошный декор лишен давящей пышной парадности, напротив, умиротворяет и располагает ко всяческому расслаблению. Что, собственно, и является конечной целью основателей проекта.

Если говорить о номерах, то Мишель Жуане постарался сделать их максимально комфортными и лаконичными. Оформленные в теплых тонах спальни, мраморные ванные комнаты, уединенные террасы с видами на озеро и горы радуют взор, но при этом не отвлекают от главного. Теплые пастельные оттенки и разнообразие тканей и фактур обеспечивают ощущение уюта. И конечно, вершиной роскоши Chenot Palace стал двухуровневый Presidential Suite, расположенный на двух верхних





ИЗ ЛЮБОЙ ТОЧКИ PRESIDENTIAL SUITE ОТКРЫВАЮТСЯ ВЕЛИКОЛЕПНЫЕ ВИДЫ НА ОЗЕРО НОХУР И КАВКАЗСКИЕ ГОРЫ



этажах отеля. Нижний уровень занимает большая гостиная с белым роялем, камином и библиотекой. На верхнем уровне располагаются спальня, просторная релакс-зона с джакузи, турецкой баней, сауной и тренажерным залом. Из любой точки Presidential Suite открываются великолепные виды на озеро Нохур и Кавказские горы. К слову, для перемещения между этажами Presidential Suite здесь оборудован специальный частный лифт.

О тех, кто предпочитает полное уединение, в Chenot Palace также позаботились: на территории комплекса построены три виллы, расположенные неподалеку от главного здания.





использовал разнообразные темы и мотивы, с тем, чтобы передать особую атмосферу каждой из спа-зон. В результате получилось лаконичное, очень стильное пространство, в котором много света и воздуха. В лобби спа-зоны есть крытый бассейн из серого мрамора, который эффектно контрастирует с полом цвета слоновой кости. Палитра этой части отеля сдержана и благородна — белый мрамор, плитка, мозаичный декор (например, в турецкой бане) и натуральный дуб (пол в лобби, массажных и процедурных кабинетах).



Виллы оформлены в том же стиле, что и остальные номера. Правда, пространства здесь несравнимо больше: ванные комнаты с круглой ванной оборудованы собственным спа с сауной и парной. Кроме того, на виллах предусмотрена возможность проведения лечебных процедур, обеспечивая гостям дополнительную приватность. Квинтэссенция комфорта на виллах — собственная терраса с подогреваемым бассейном и частный сад с газоном.

И особого внимания, разумеется, заслуживает зона спа, как главная часть комплекса, где за процедурами гости проводят львиную долю времени. Здесь Мишель Жуане

