

ВАШ ПЕРСОНАЛЬНЫЙ ЭКЗЕМПЛЯР / YOUR PERSONAL COPY

# АЭРОФЛОТ

**АЭРОФЛОТ**  
Российские авиалинии

БОРТОВОЙ ЖУРНАЛ НОЯБРЬ 2019 / INFLIGHT MAGAZINE NOVEMBER 2019



*ENGLISH SUMMARY*  
*See page 262*



**ХАНОЙ**

*Путь к сердцу чая*

18+



# Альпийский апогей

**Лыжи – это, пожалуй, единственное, что может выманить гостей L'APOGÉE COURCHEVEL из отеля. Тем более что трасса начинается прямо у дверей**



## ДЕТАЛИ

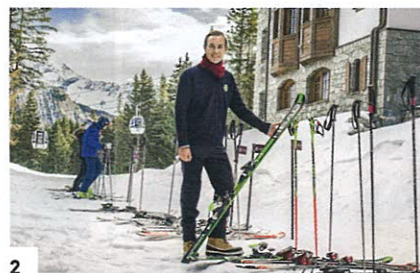
- В *L'Apogée Courchevel* более пятидесяти номеров, пентхаус на четыре спальни на последнем этаже и два отдельных шале для больших компаний.
- От аэропорта Женевы – около 2,5 часов на машине.
- *SPA L'Apogée* работает на косметике *La Prairie*. Обширное спа-меню включает как процедуры для лица, так и массажи, расслабляющие после спортивных нагрузок.

Наивысшее наслаждение лыжника, успевшего с утра накатать несколько десятков километров, – в конце дня стянуть наконец-то тяжелые лыжные ботинки. Ски-консьерж отеля *L'Apogée Courchevel* ловко ослабляет клипсы и быстро меняет пластиковые «кандалы» на тапочки – вот оно, настоящее счастье!

До ужина еще пара часов, самое время отправиться в спа: понежиться в джакузи, погреться во влажном хаммаме, надыхаться целебным воздухом в соляной комнате. Вечером в барах вокруг центрального подъемника гремят вечеринки, но в *L'Apogée* так уютно, что выходить куда-то не возникает желания. Напротив, обитатели других отелей чувствуют се-

бя счастливыми, если удастся забронировать столик в одном из ресторанов *L'Apogée*. В *Le Comptoir de l'Apogée* подают идеальный мясной тартар, утку конфи, фуа-гра и другие блюда классической французской кухни от шеф-повара Жан-Люка Лефрансуа. Японский ресторан *Koori* на весь Куршевель славится своей коллекцией sake и приготовленными по всем правилам суши, сашими и другими блюдами в азиатском стиле.

Ну а лучшее окончание вечера – джигестив у камина. Правда, допоздна здесь засиживаться не принято. Ведь утром нужно проснуться пораньше, чтобы полюбоваться нежным рассветом и успеть на склон к открытию подъемников.



1. Французский акцент японской закуске из беконных в соусе мисо придают брусочки спаржи на гриле и цветочные лепестки
2. Лыжи, заботливо приготовленные ски-консьержем, каждое утро ждут постояльцев у выхода из отеля
3. Стиль роскошного альпийского шале – это дизайнерская мебель, светлое дерево, бархат и мех
4. *L'Apogée Courchevel* расположен в самой высокой точке района *Jardin Alpin*, откуда открывается панорамный вид на станцию Куршевель-1850, склоны и горные пики