



LE BRISTOL
PARIS

Presidential Suite





LE BRISTOL
PARIS



До 3 человек



120 - 250 кв.м.



Вид на город



Wi-Fi

Размещение:

3 взрослых или 2 взрослых и 1 ребенок

Кровать:

King-size или twin beds - детская кроватка,
дополнительная кровать и кровать-софа по запросу

Ванная комната:

Отдельный душ и две раковины

Вид:

Улица Фобур Сен-Оноре

Присоединение доп. комнаты:

Доступно по запросу

Расположение в отеле:

Крыло Matignon



Всего в отеле три таких номера - утонченных, теплых и элегантных.

В этих новых апартаментах, задуманных в качестве частных "pied-à-terre", свет льется рекой, а мебель в стиле Людовика XVI и предметы искусства гармонично вписаны в интерьер, повсюду царит неповторимый шарм.

Каждый номер уникален и предлагает незабываемый вид на Париж с высоты птичьего полета. В номере ванная комната с ванной, отдельным душем и двумя отдельными раковинами.



LE BRISTOL
PARIS





LE BRISTOL
PARIS





LE BRISTOL
PARIS





LE BRISTOL
PARIS

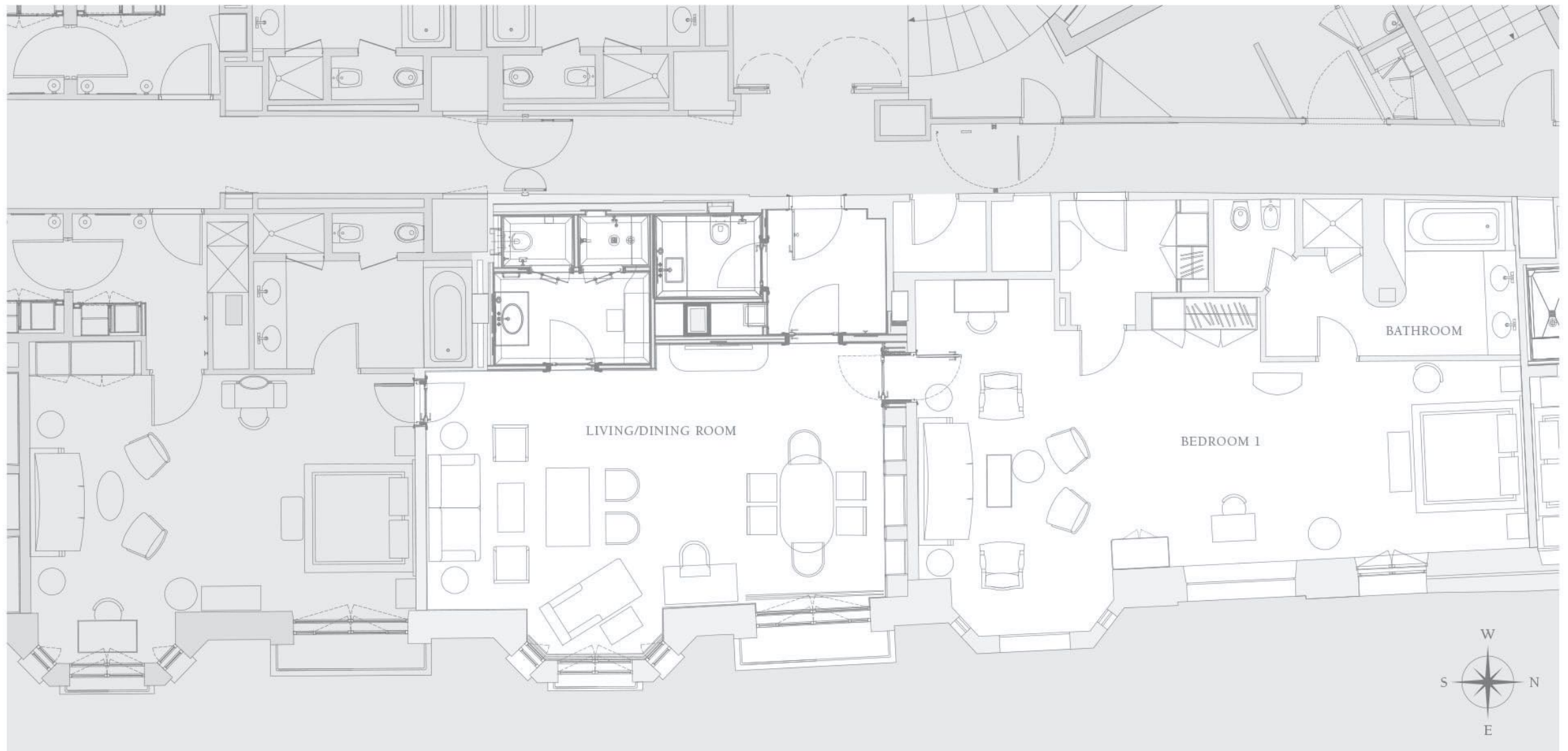




LE BRISTOL
PARIS



План номера (1 спальня)



План номера (2 спальни)

