



LE BRISTOL
PARIS

Suite 1925





До 3 человек



от 70 до 117 кв.м.



Вид на город



Wi-Fi



Гостиная

Размещение:

3 взрослых или 2 взрослых и 1 ребенок

Кровать:

King-size или twin beds – доп.кровать и детская кроватка по запросу

Ванная комната:

Отдельный душ и две раковины

Вид:

Вид на Эйфелеву башню и парижские крыши

Присоединение доп. комнаты:

Доступно по запросу

Расположение в отеле:

Крыло Matignon



LE BRISTOL
PARIS

Парижский палас впервые открыл свои двери в 1925 году. В этом же году Францию впервые посетила звезда мюзик-холла, Жозефин Бейкер, отражение жизни которой нашло себя в дизайне этого номера. На одной из стене номера висит портрет актрисы, выполненный в 1934 году русским фотографом Георгием Гойнинген-Гюне, одним из важнейших представителей модной фотографии. Лампы из китайского фарфора, книги в красивых переплетах, сочетание шелка, кашемира и изысканной хлопковой ткани от Manuel Canovas, Pierre Frey и Loro Piana, ванная с отделкой из белого мрамора, консоли из розового дерева эпохи Людовика XVI, соседствующие с этажерками из современного дуба и абажурами из плиссированного шелка — все только самое лучшее, смешение стилей и эпох, домашнего уюта и отточенной роскоши французского паласа.

Suite 1925 размером 70 кв. м может стать частными апартаментами: при присоединении примыкающего к нему Junior Suite площадь номера увеличивается до 117 кв. м.



LE BRISTOL
PARIS





LE BRISTOL
PARIS





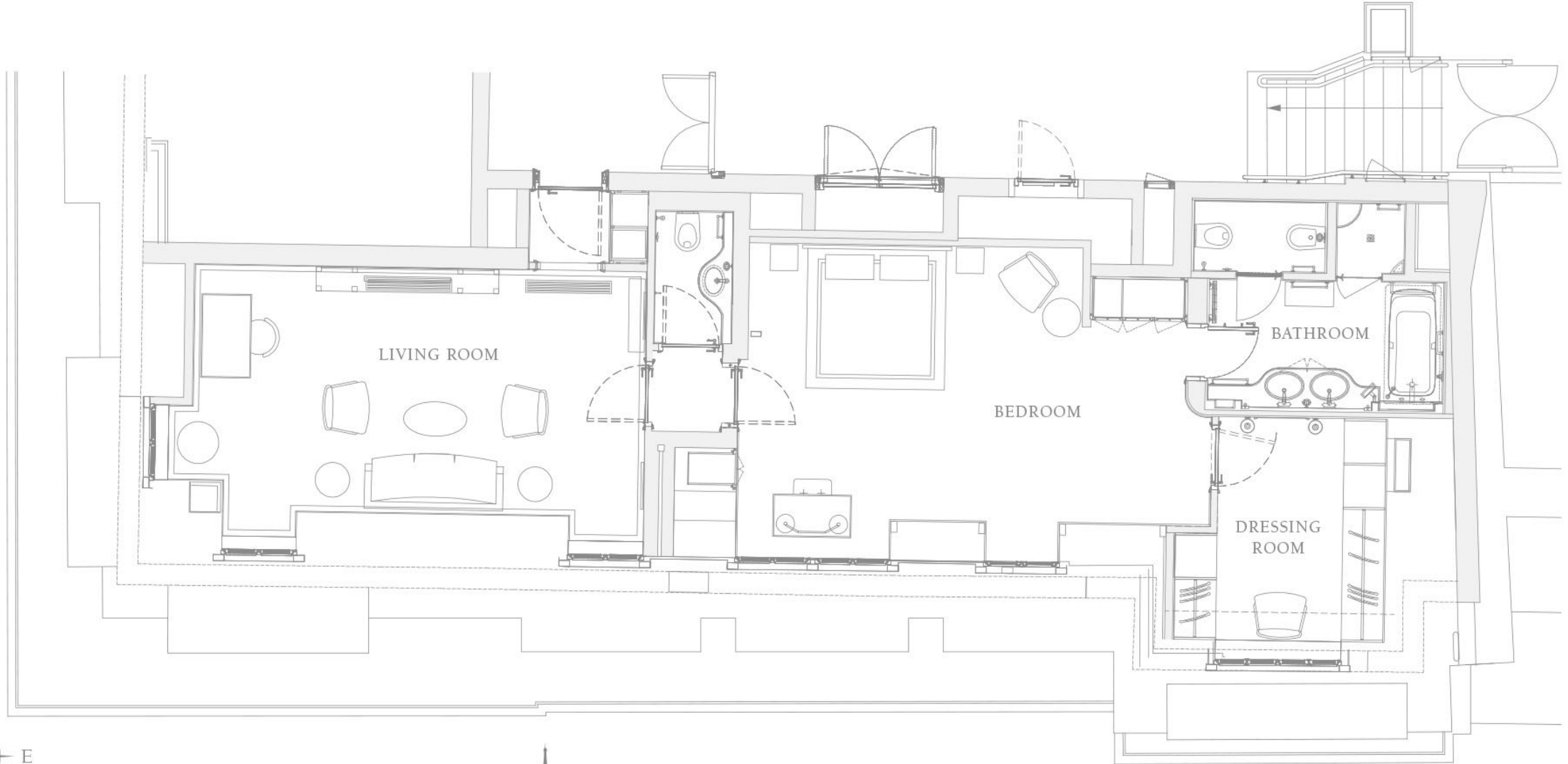
LE BRISTOL
PARIS





LE BRISTOL
PARIS





 EIFFEL TOWER VIEW



LE BRISTOL
PARIS