



LE BRISTOL  
PARIS

# Imperial Suite





LE BRISTOL  
PARIS



*До 3 человек*



*265 - 323 кв.м.*



*Вид на сад и на внутренний двор отеля*



*Wi-Fi*

Размещение:

3 взрослых или 2 взрослых и 1 ребенок

Кровать:

King-size или twin beds - детская кроватка,  
дополнительная кровать по запросу

Ванная комната:

Отдельный душ и две раковины

Вид:

Вид на сад и на внутренний двор отеля

Присоединение доп. комнаты:

Доступно по запросу

Расположение в отеле:

Крыло Traditional

Балкон:

Есть



LE BRISTOL  
PARIS

Площадь Suite Imperial позволяет ему претендовать на звание самого большого Suite отеля. Гостиная, пол которой отделан паркетом Версаль, окнами выходит в знаменитый французский садик отеля.

Она может принять одновременно до 12 гостей к обеду или ужину.

Примыкающий к гостиной салон, декорированный мебелью престижного французского дома Taillardat, отделан дорогими тканями дома Canovas нежных тонов.

Восхитительный Suite Imperial дополнен второй спальней.

Эта просторная, наполненная светом спальня с гостиним уголком декорирована небесно-голубой тканью Canovas с цветочным узором.

Ванная комната площадью , примыкающая к этой спальне, полна естественного света. Она оборудована ванной, отдельным душем и двумя большими раковинами.





LE BRISTOL  
PARIS







LE BRISTOL  
PARIS







LE BRISTOL  
PARIS







LE BRISTOL  
PARIS



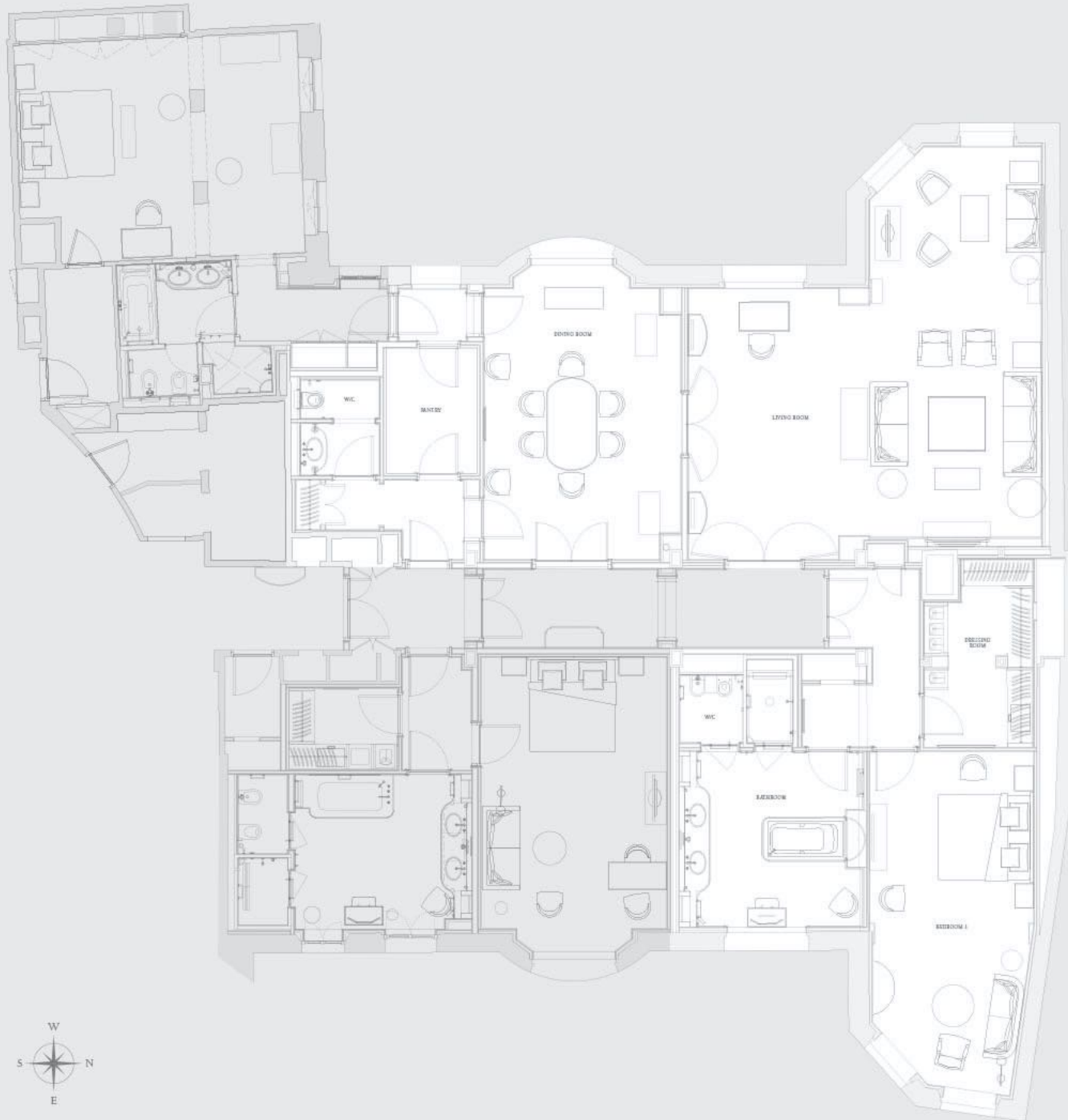




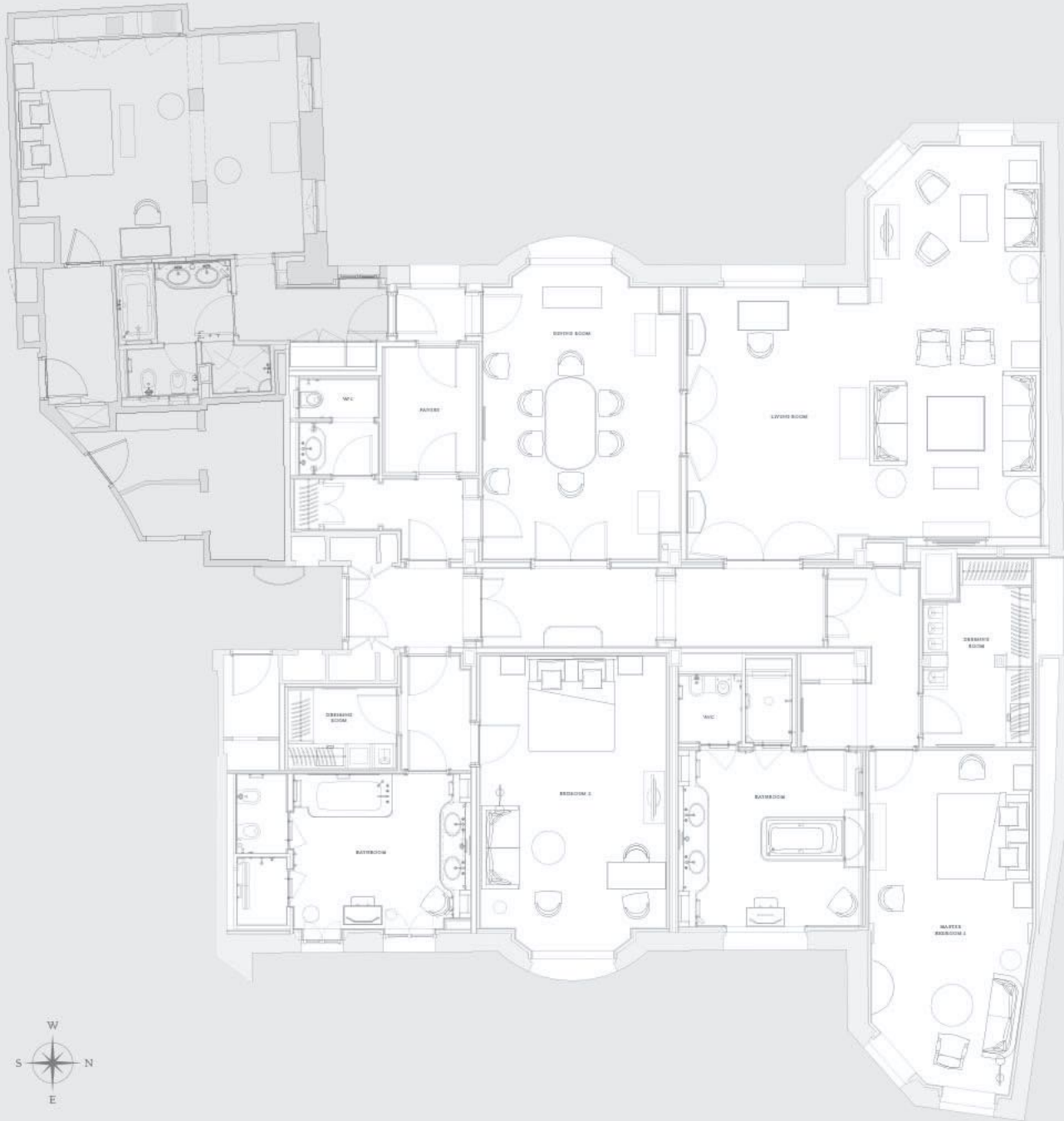
LE BRISTOL  
PARIS







*План номера  
(1 спальня)*



*План номера  
(2 спальни)*







*План номера  
(3 спальни)*