

ВАШ ПЕРСОНАЛЬНЫЙ ЭКЗЕМПЛЯР | YOUR PERSONAL COPY

АЭРОФЛОТ

Premium

БОРТОВОЙ ЖУРНАЛ | INFLIGHT MAGAZINE

№ 12 ДЕКАБРЬ | DECEMBER 2016



48 PAGES
IN ENGLISH
INSIDE



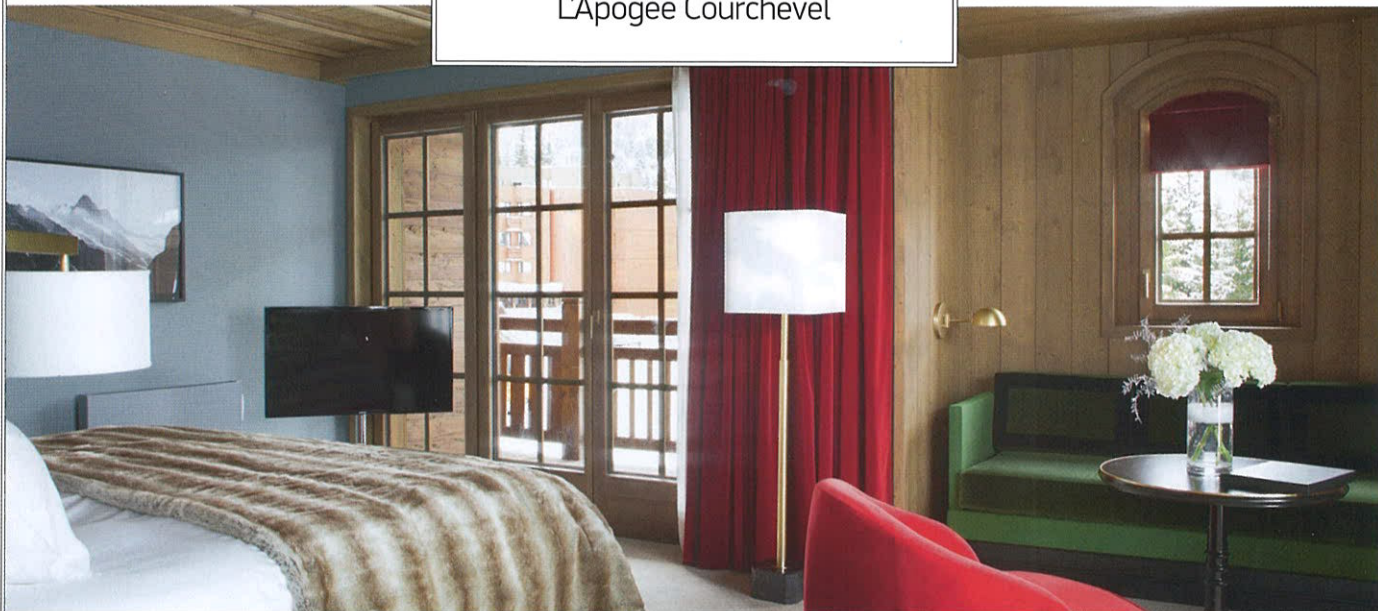
С НОВЫМ ГОДОМ!

ВЛАДИВОСТОК
ДАЛЕКИЙ И БЛИЗКИЙ

BEST OF THE BEST.
ОТЕЛИ. САВОЙЯ. АЛПЫ

ПРАЗДНИЧНОЕ
РУССКОЕ ЗАСТОЛЬЕ

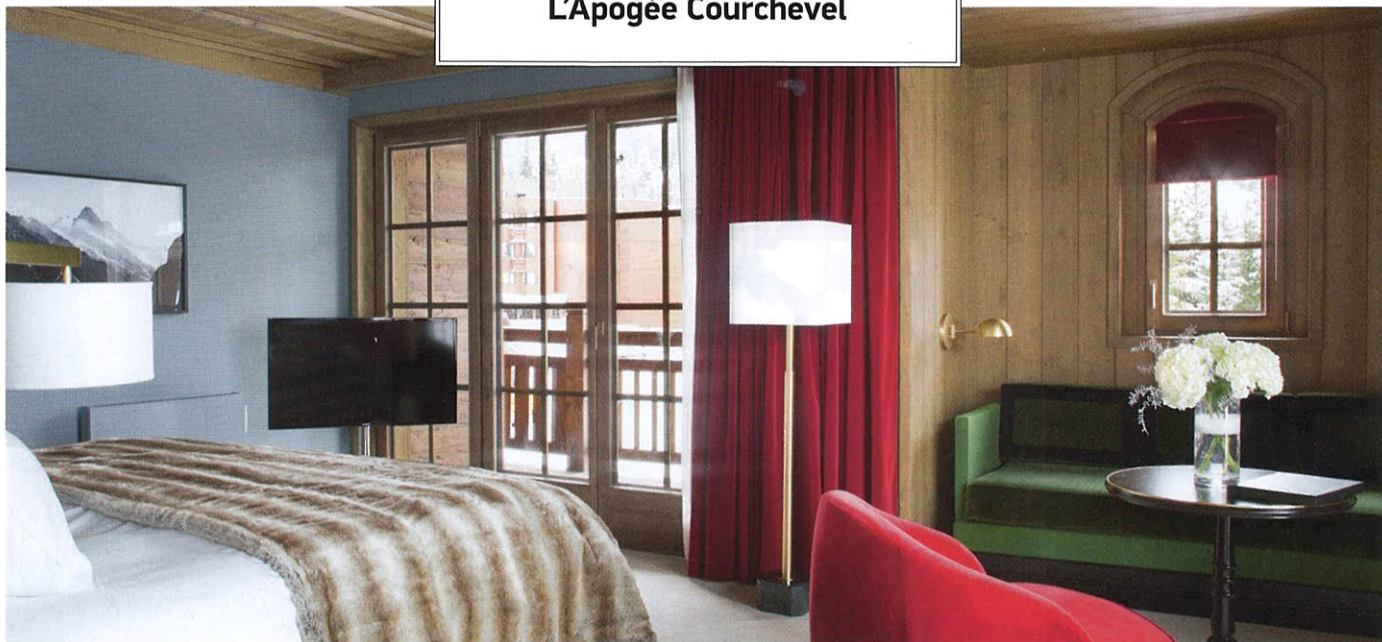
L'Apogée Courchevel



Wooden balconies, wooden ceilings, plaster and stone, dark furniture so minimalistic that any Scandinavian would have envied it, soft dispersed light, rolls with eel and amberjack, mountains behind almost any window you look from. The hotel is a captivating mixture of tradition and modernism – a peaceful chalet outside and something remotely like the Alpine *Star Trek* interiors by India Mahda-

vi. But the most important thing, of course, are the chairlifts 100 metres away from the entrance and the spa centre Sisley, where you can shape up after using these chairlifts as instructed. Another unexpected benefit of L'Apogée Courchevel (a member of the Oetker Collection) is a kid's club, the largest in the area. You can send the beloved child there and study the hotel in every minute detail.

L'Apogée Courchevel



Деревянные балконы, деревянные потолки, штукатурка и камень, темная мебель, минимализму которой позавидовал бы любой скандинав, мягкий рассеянный свет, роллы с угрем и желтохвостом, горы почти за любым окном, в какое ни выгляни. Отель являет собой странную, но захватывающую смесь традиционности и модернизма — мирное шале снаружи и нечто отдаленно смахивающее на интерьеры из «Стартрека» вну-

три. Но главное, конечно, подъемники в ста метрах от входа и спа-центр Sisley, где можно привести себя в надлежащее состояние после использования этих подъемников по назначению. Еще одно неожиданное конкурентное преимущество L'Apogée Courchevel — самый большой в этой местности детский клуб, куда можно сплавить любимое чадо, чтобы не мешало изучать отель во всех подробностях.